

Ferienwohnung Am Kirschbaum

für bis zu 6 Personen



Küche mit Essecke



Wohnzimmer mit Schlafsofa

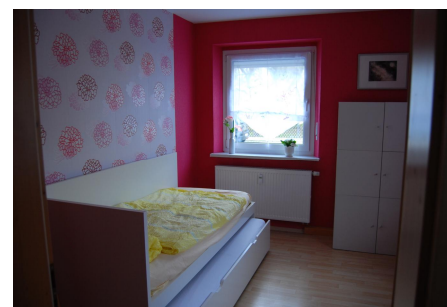
Die Ferienwohnung ist im Erdgeschoß. Der Eingang befindet sich an der Rückseite des Hauses. Die Wohnung verfügt über Wohnzimmer, Küche, Bad mit Dusche und zwei Schlafzimmer und bietet für bis zu sechs Personen gemütlich Platz.



großer Garten und Terrasse am Haus



großes Schlafzimmer



kleines Schlafzimmer

Der Weg zu Uns

Markt Einersheim liegt an der B8 zwischen Kitzingen und Neustadt/Aisch

In der Bahnhofstraße an der Abzweigung zur Schlustraße ist die Hausnummer 8 mit dem Parplatz hinter dem Haus.

Direkt vor dem Haus ist eine Bushaltestelle.

In ca. 5 min. zu Fuß erreichen Sie im Ortskern den Marktplatz. Rundherum finden Sie Einkaufsmöglichkeit, Bäckerei, Metzgerei, Banken, Zahnarzt und Gastronomie.

Weiteres in der Umgebung

1 km Terrassenfreibad Markt Einersheim

3 km Iphofen mit Hallenbad und Bahnhof

3 km Kirchenburgmuseum Mönchsondheim

12 km Kitzingen

15 km Autobahn A3/A7 Kreuz Biebelried

30 km Würzburg

48 km Rothenburg ob der Tauber

65 km Bamberg / Erlangen

72 km Nürnberg

Übernachtung ab zwei Personen €20.-
pro Person

für Einzelpersonen €20.-

bei nur einer Übernachtung €5.-

Zuschlag pro Person

Ferienwohnung Am Kirschbaum

Bahnhofstrasse 8

Sibylle Kaluza-Maurer

Kanalstraße 4

97348 Markt Einersheim

Tel. 09326 1320

Mobil 0177 7858910

E-Mail: kirschbaum@kaluza-maurer.de

Web : www.kaluza-maurer.de

23.08.2020